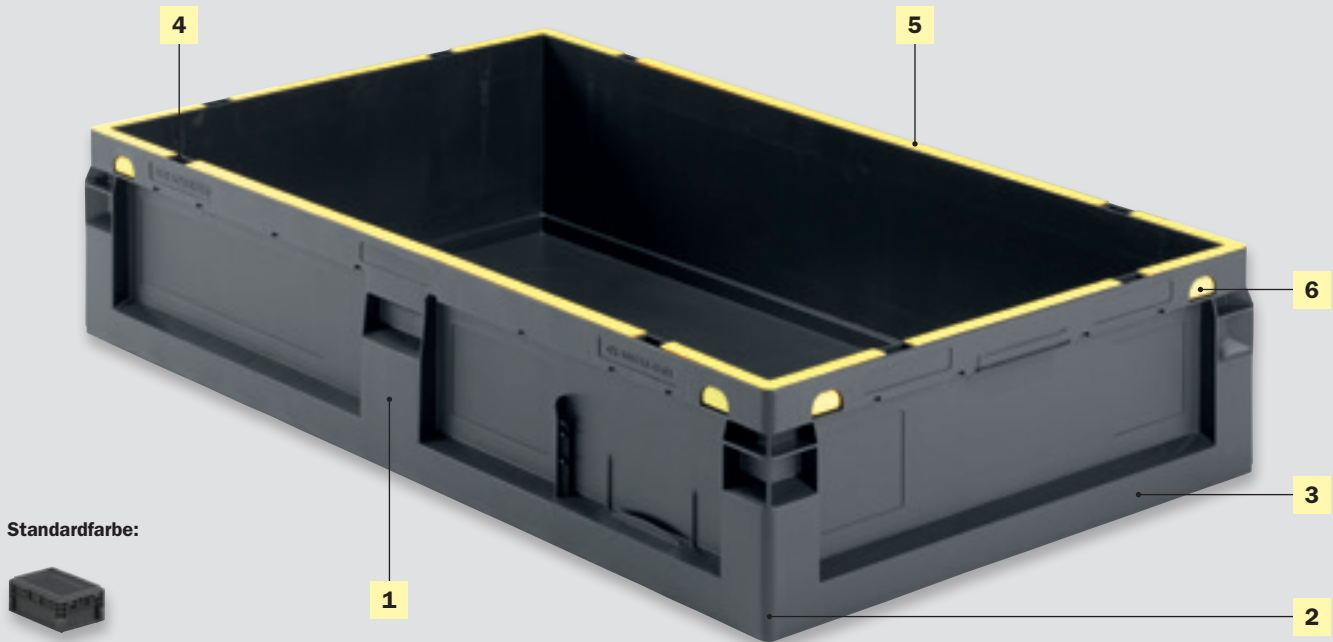


Eine neue Ära der Automobilindustrie

Die Automobilindustrie von heute: eine Schmiedewerkstatt der Innovation. Sauberkeit, schlanke Produktionsprozesse und Maßhaltigkeit, nie waren die Qualitätsansprüche an Lagerung und Transport empfindlicher Bauteile so hoch. Für uns Grund genug, mit der Entwicklung des QX-Behälters neue Maßstäbe zu setzen. Rund ein Jahr Entwicklung und viel Herzblut stecken in diesem Transportbehältnis.

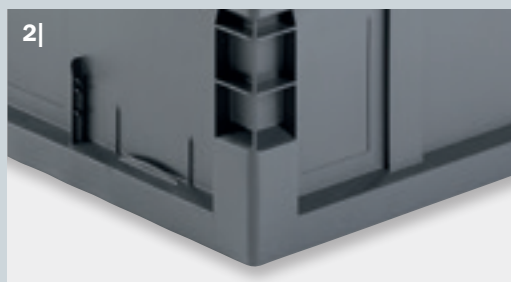
Die QX-Serie verfügt über alles, was moderne industrielle Fertigung von Behältern verlangt. Voll automatisierbar ist

der Behälter nicht nur außergewöhnlich formstabil, er sorgt auch für einen vollendeten Teileschutz. Und das, während er eine optimale Kapazitätsnutzung garantiert. Dabei ist die Serie für Fördertechnik und automatische Handling-Systeme regelrecht geschaffen, aber auch leicht und sicher manuell zu handhaben.



1| verstärkter Seitenwandbereich
gegen Durchbiegen

Durch die Verwendung von doppelwandigen Eckholmen und Verstärkungen auf den Längsseiten wurde eine sehr hohe Formstabilität erreicht. Somit wird das Einfallen der Längswände zuverlässig verhindert.



2| doppelwandige Eckholme
für hohe Auflasten



3| doppelwandiger Bodenrand
verwindungssteife Grundkonstruktion

Als Standard wird der QX mit glattem Boden (GL) angeboten. Die Behälter sind darüber hinaus mit einer verschweißten Bodenausführung (VS) erhältlich.

7| glatter Boden GL01
(Inhaltslast ca. 20 kg)
einwandig

8| verstärkter Boden VS01
(Inhaltslast ca. 70 kg)
mit vibrationsgeschweißter Platte,
optional mit Wasserablaufflöchern



7| GL01

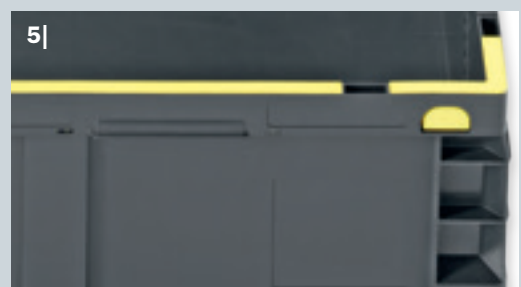
ca. 20 kg



8| VS01

ca. 70 kg

Der Behälterrand wird durch eine intelligente Blende verschlossen. Durch diese Blende ist es möglich, dem Behälter eine Farbkennung und/ oder eine Ausrichtung zu geben, welche sogar im gestapelten Zustand zu erkennen ist.



5| farbige Blenden im Behälterrand
als Kennzeichnung der Behälterausrichtung



4| doppelwandiger Stapelrand
mit Wasserablauf-Öffnungen zur leichteren Reinigung



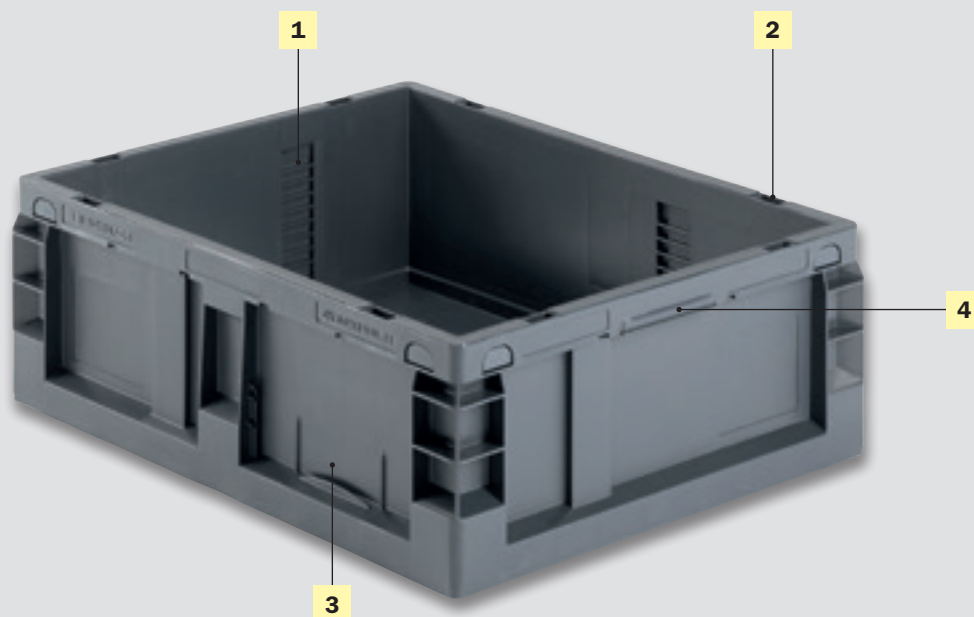
6| optischer Farbkennner
bei gestapelten Behältern von außen sichtbar

Weitere Daten und Fakten

Um den Reinheitsanforderungen einer modernen industriellen Fertigung gerecht zu werden, haben sich unsere Ingenieure bei der Entwicklung des QX vom traditionellen Behälterdesign mit vielen Rippen verabschiedet. Stattdessen verfügt der Behälter über glatte Wände, die den Waschprozess erheblich erleichtern. Schmutz und Staub haben so keine Chance mehr. Für die notwendige Stabilität sorgt die speziell eingesetzte Hohlwandtechnik, während doppelwandige Eckholme und Verstärkungen ein Einfallen der Längswände

ausschließen. Zudem haben wir die Möglichkeit, den QX mit Rastnocken auszustatten. Diese dienen zur Fixierung von Tiefziehfolien oder anderen Bauteilaufnahmen.

VDA-Kartentaschen sind hier selbstverständlich, genau wie auch ausreichend Platz für Kennzeichnungen mittels Prägung, Etiketten oder RFID-Tags.



1| Rastnocken in den Seitenwänden, optional
zur Fixierung von Tiefzieheinlagen



Standard ohne Rastnocken in den Seitenwänden
mit glatten Innenwänden, leicht zu reinigen

Die QX-Behälter können mit (optional auf Anfrage) oder ohne Rastnocken gefertigt werden, je nach Anwendung und Kundenwunsch.



Glatte Innenwände
ohne Schmutzecken

Zusätzlich sorgt der innovative Abtropfrand dafür, dass weder Spritzwasser noch Fremdkörper ($\varnothing > 1 \text{ mm}$) in den Behälter eindringen können. Dabei ist die Konstruktion darauf ausgelegt, das Wasser direkt nach außen zu leiten. Dies wurde durch ein unabhängiges Institut überprüft. Bei dem Test wurde der QX-Behälter in die Klasse IP 44 eingestuft.

- ▶ Stapelränder oben/unten als Abtropfrand ausgeführt
- ▶ spritzwassergeschützt im Stapel
- ▶ kein zusätzlicher Behälter-Deckel erforderlich
- ▶ Lade-Einheit-Abschluss-Deckel A 1210



Abtropfkante und doppelwandiger Behälterrand
oben bei gestapelten Behältern



Zertifizierte Zuverlässigkeit

die Prüfung nach IP 44 bestätigt, dass die QX-Behälter im Stapel gegen Spritzwasser und Fremdkörper geschützt sind

Um das manuelle Handling der QX-Behälter zu erleichtern, wurden an den Stirnseiten Unterfassgriffe in den Stapelrand integriert. Zwei VDA-Kartentaschen sind ab Höhe 147 bzw. 174 mm obligatorisch. Durch die Hubschächte ist es möglich, den QX-Behälter auch von oben zu greifen, was zum Beispiel eine automatische Stapelung von 4 QX-Behältern auf einer Industrie-Palette ermöglicht.



2| Hubschächte für Handlingsgeräte
längs- und stirnseitig



3| VDA-Kartentasche längsseitig
600 x 500: ab Höhe 174 mm;
1.000 x 600: ab Höhe 147 mm



4| Unterfassgriff
stirnseitig

QX-Behälter 600 x 500 mm

600 x 500 x 147 mm



QX 65147 GL01 PP mit glattem Boden	
Außenmaße L x B x H	590 x 490 x 146,5 mm
Innenmaße L x B x H	535 x 435 x 140,5 mm
Nutzhöhe im Stapel	121,5 mm
Inhalt	32,6 Liter
Inhaltslast (ca.)	20 kg
Auflast (max.)	600 kg
Farbe	Schwarzgrau
Bestell-Nr.	56950
QX 65147 VS01 PP mit verstärktem Schweißboden	
Außenmaße L x B x H	590 x 490 x 147,5 mm
Innenmaße L x B x H	544 x 444 x 124,5 mm
Nutzhöhe im Stapel	104,5 mm
Inhalt	30,0 Liter
Inhaltslast (ca.)	70 kg
Farbe	Schwarzgrau
Bestell-Nr.	56970
QX 65147 GL01 ESD ableitend	
Farbe	Schwarz ableitend
Bestell-Nr.	56958
QX 65147 VS01 ESD ableitend	
Farbe	Schwarz ableitend
Bestell-Nr.	56978

600 x 500 x 174 mm



QX 65174 GL01 PP mit glattem Boden	
Außenmaße L x B x H	590 x 490 x 173 mm
Innenmaße L x B x H	535 x 435 x 167 mm
Nutzhöhe im Stapel	148 mm
Inhalt	38,9 Liter
Inhaltslast (ca.)	20 kg
Auflast (max.)	600 kg
Farbe	Schwarzgrau
Bestell-Nr.	56980
QX 65174 VS01 PP mit verstärktem Schweißboden	
Außenmaße L x B x H	590 x 490 x 174 mm
Innenmaße L x B x H	544 x 444 x 151 mm
Nutzhöhe im Stapel	131 mm
Inhalt	36,5 Liter
Inhaltslast (ca.)	70 kg
Farbe	Schwarzgrau
Bestell-Nr.	57000
QX 65174 GL01 ESD ableitend	
Farbe	Schwarz ableitend
Bestell-Nr.	56988
QX 65174 VS01 ESD ableitend	
Farbe	Schwarz ableitend
Bestell-Nr.	57008

Ab Sommer 2014 sind die QX-Behälter mit dem Grundmaß 600 x 500 mm auch in den Höhen 94, 114 und 128 mm erhältlich.

QX 65213 GL01 PP mit glattem Boden	
Außenmaße L x B x H	590 x 490 x 213 mm
Innenmaße L x B x H	535 x 435 x 207 mm
Nutzhöhe im Stapel	188 mm
Inhalt	48,2 Liter
Inhaltslast (ca.)	20 kg
Auflast (max.)	600 kg
Farbe	Schwarzgrau
Bestell-Nr.	57010
QX 65213 VS01 PP mit verstärktem Schweißboden	
Außenmaße L x B x H	590 x 490 x 214 mm
Innenmaße L x B x H	544 x 444 x 191 mm
Nutzhöhe im Stapel	170,5 mm
Inhalt	46,1 Liter
Inhaltslast (ca.)	70 kg
Farbe	Schwarzgrau
Bestell-Nr.	57030
QX 65213 GL01 ESD ableitend	
Farbe	Schwarz ableitend
Bestell-Nr.	57018
QX 65213 VS01 ESD ableitend	
Farbe	Schwarz ableitend
Bestell-Nr.	57038

600 x 500 x 213 mm



QX 65280 GL01 PP mit glattem Boden	
Außenmaße L x B x H	590 x 490 x 279 mm
Innenmaße L x B x H	535 x 435 x 273 mm
Nutzhöhe im Stapel	254 mm
Inhalt	63,5 Liter
Inhaltslast (ca.)	20 kg
Auflast (max.)	600 kg
Farbe	Schwarzgrau
Bestell-Nr.	57040
QX 65280 VS01 PP mit verstärktem Schweißboden	
Außenmaße L x B x H	590 x 490 x 280 mm
Innenmaße L x B x H	544 x 444 x 257 mm
Nutzhöhe im Stapel	237 mm
Inhalt	62,1 Liter
Inhaltslast (ca.)	70 kg
Farbe	Schwarzgrau
Bestell-Nr.	57060
QX 65280 GL01 ESD ableitend	
Farbe	Schwarz ableitend
Bestell-Nr.	57048
QX 65280 VS01 ESD ableitend	
Farbe	Schwarz ableitend
Bestell-Nr.	57068

600 x 500 x 280 mm



QX-Behälter 1.000 x 600 mm

1.000 x 600 x 94 mm



QX 106094 GL01 PP mit glattem Boden	
Außenmaße L x B x H	984 x 590 x 93 mm
Innenmaße L x B x H	929 x 535 x 86 mm
Nutzhöhe im Stapel	67 mm
Inhalt	44,0 Liter
Inhaltslast (ca.)	20 kg
Auflast (max.)	600 kg
Farbe	Schwarzgrau
Bestell-Nr.	57810
QX 106094 VS01 PP mit verstärktem Schweißboden	
Außenmaße L x B x H	984 x 590 x 94 mm
Innenmaße L x B x H	938 x 544 x 70 mm
Nutzhöhe im Stapel	50 mm
Inhalt	36,0 Liter
Inhaltslast (ca.)	70 kg
Farbe	Schwarzgrau
Bestell-Nr.	57830
QX 106094 GL01 ESD ableitend	
Farbe	Schwarz ableitend
Bestell-Nr.	57818
QX 106094 VS01 ESD ableitend	
Farbe	Schwarz ableitend
Bestell-Nr.	57838

1.000 x 600 x 114 mm



QX 106114 GL01 PP mit glattem Boden	
Außenmaße L x B x H	984 x 590 x 113 mm
Innenmaße L x B x H	929 x 535 x 106 mm
Nutzhöhe im Stapel	87 mm
Inhalt	54,0 Liter
Inhaltslast (ca.)	20 kg
Auflast (max.)	600 kg
Farbe	Schwarzgrau
Bestell-Nr.	57780
QX 106114 VS01 PP mit verstärktem Schweißboden	
Außenmaße L x B x H	984 x 590 x 114 mm
Innenmaße L x B x H	938 x 544 x 91 mm
Nutzhöhe im Stapel	71 mm
Inhalt	46,0 Liter
Inhaltslast (ca.)	70 kg
Farbe	Schwarzgrau
Bestell-Nr.	57800
QX 106114 GL01 ESD ableitend	
Farbe	Schwarz ableitend
Bestell-Nr.	57788
QX 106114 VS01 ESD ableitend	
Farbe	Schwarz ableitend
Bestell-Nr.	57808

QX 106147 GL01 PP mit glattem Boden	
Außenmaße L x B x H	984 x 590 x 146 mm
Innenmaße L x B x H	929 x 535 x 139 mm
Nutzhöhe im Stapel	120 mm
Inhalt	71,2 Liter
Inhaltslast (ca.)	20 kg
Auflast (max.)	600 kg
Farbe	Schwarzgrau
Bestell-Nr.	57750
QX 106147 VS01 PP mit verstärktem Schweißboden	
Außenmaße L x B x H	984 x 590 x 147 mm
Innenmaße L x B x H	938 x 544 x 124 mm
Nutzhöhe im Stapel	104 mm
Inhalt	63,5 Liter
Inhaltslast (ca.)	70 kg
Farbe	Schwarzgrau
Bestell-Nr.	57770
QX 106147 GL01 ESD ableitend	
Farbe	Schwarz ableitend
Bestell-Nr.	57758
QX 106147 VS01 ESD ableitend	
Farbe	Schwarz ableitend
Bestell-Nr.	57778

1.000 x 600 x 147 mm



QX 106174 GL01 PP mit glattem Boden	
Außenmaße L x B x H	984 x 590 x 173 mm
Innenmaße L x B x H	929 x 535 x 167 mm
Nutzhöhe im Stapel	148 mm
Inhalt	83,0 Liter
Inhaltslast (ca.)	20 kg
Auflast (max.)	600 kg
Farbe	Schwarzgrau
Bestell-Nr.	57070
QX 106174 VS01 PP mit verstärktem Schweißboden	
Außenmaße L x B x H	984 x 590 x 174 mm
Innenmaße L x B x H	938 x 544 x 151 mm
Nutzhöhe im Stapel	131 mm
Inhalt	77,1 Liter
Inhaltslast (ca.)	70 kg
Farbe	Schwarzgrau
Bestell-Nr.	57090
QX 106174 GL01 ESD ableitend	
Farbe	Schwarz ableitend
Bestell-Nr.	57078
QX 106174 VS01 ESD ableitend	
Farbe	Schwarz ableitend
Bestell-Nr.	57098

1.000 x 600 x 174 mm



QX-Behälter 1.000 x 600 mm

1.000 x 600 x 213 mm



QX 106213 GL01 PP mit glattem Boden	
Außenmaße L x B x H	984 x 590 x 213 mm
Innenmaße L x B x H	929 x 535 x 207 mm
Nutzhöhe im Stapel	188 mm
Inhalt	102,9 Liter
Inhaltslast (ca.)	20 kg
Auflast (max.)	600 kg
Farbe	Schwarzgrau
Bestell-Nr.	56860
QX 106213 VS01 PP mit verstärktem Schweißboden	
Außenmaße L x B x H	984 x 590 x 213,75 mm
Innenmaße L x B x H	938 x 544 x 191 mm
Nutzhöhe im Stapel	170,5 mm
Inhalt	97,5 Liter
Inhaltslast (ca.)	70 kg
Farbe	Schwarzgrau
Bestell-Nr.	57110
QX 106213 GL01 ESD ableitend	
Farbe	Schwarz ableitend
Bestell-Nr.	57108
QX 106213 VS01 ESD ableitend	
Farbe	Schwarz ableitend
Bestell-Nr.	57128

1.000 x 600 x 280 mm



QX 106280 GL01 PP mit glattem Boden	
Außenmaße L x B x H	984 x 590 x 279 mm
Innenmaße L x B x H	929 x 535 x 273 mm
Nutzhöhe im Stapel	254 mm
Inhalt	135,7 Liter
Inhaltslast (ca.)	20 kg
Auflast (max.)	600 kg
Farbe	Schwarzgrau
Bestell-Nr.	57120
QX 106280 VS01 PP mit verstärktem Schweißboden	
Außenmaße L x B x H	984 x 590 x 280 mm
Innenmaße L x B x H	938 x 544 x 257 mm
Nutzhöhe im Stapel	237 mm
Inhalt	131,1 Liter
Inhaltslast (ca.)	70 kg
Farbe	Schwarzgrau
Bestell-Nr.	57140
QX 106280 GL01 ESD ableitend	
Farbe	Schwarz ableitend
Bestell-Nr.	57138
QX 106280 VS01 ESD ableitend	
Farbe	Schwarz ableitend
Bestell-Nr.	57158

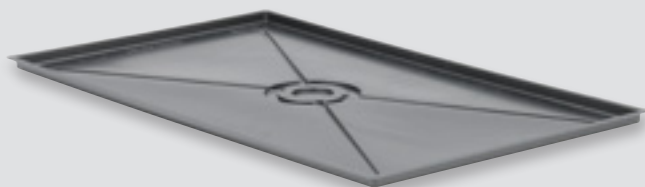
QX 106415 GL01 PP mit glattem Boden	
Außenmaße L x B x H	984 x 590 x 414 mm
Innenmaße L x B x H	929 x 535 x 408 mm
Nutzhöhe im Stapel	389 mm
Inhalt	202,8 Liter
Inhaltslast (ca.)	20 kg
Auflast (max.)	600 kg
Farbe	Schwarzgrau
Bestell-Nr.	57150
QX 106415 VS01 PP mit verstärktem Schweißboden	
Außenmaße L x B x H	984 x 590 x 415 mm
Innenmaße L x B x H	938 x 544 x 392 mm
Nutzhöhe im Stapel	372 mm
Inhalt	200,0 Liter
Inhaltslast (ca.)	70 kg
Farbe	Schwarzgrau
Bestell-Nr.	56710
QX 106415 GL01 ESD ableitend	
Farbe	Schwarz ableitend
Bestell-Nr.	57168
QX 106415 VS01 ESD ableitend	
Farbe	Schwarz ableitend
Bestell-Nr.	56718

1.000 x 600 x 415 mm



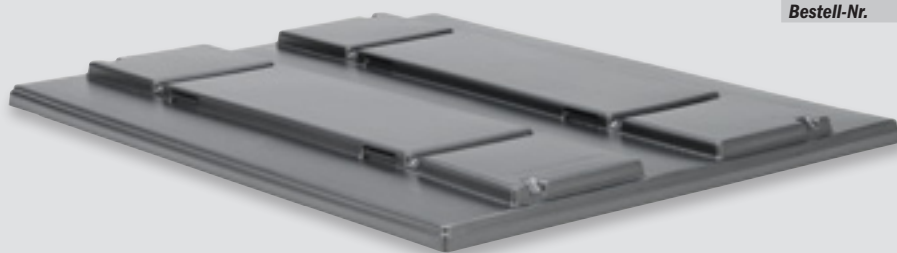
Zubehör

Deckel



QX-D 106 PP Auflagedeckel 1.000 x 600 mm	
Farbe	Schwarz
Bestell-Nr.	5810001
QX-D 106-1 PP Stülpedeckel 1.000 x 600 mm (ohne Abbildung)	
Farbe	Schwarz
Bestell-Nr.	5810003
QX-D 106 PPL	
Farbe	Schwarz leitfähig
Bestell-Nr.	5810002
QX-D 106-1 PPL	
Farbe	Schwarz leitfähig
Bestell-Nr.	5810004

Abdeckhauben



QX-A 1210 HDPE Abdeckhaube 1.200 x 1.000 mm	
Farbe	Schwarz
Bestell-Nr.	5810005
QX-A 1210 HDPE-L	
Farbe	Schwarz leitfähig
Bestell-Nr.	5810006

QX-PK 1210 PE Kunststoff-Palette 1.200 x 1.000 mm

Farbe	Schwarz
Bestell-Nr.	1142001

QX-PK 1210 PPL

Farbe	Schwarz ableitend
Bestell-Nr.	1142002

Kunststoff-Paletten

