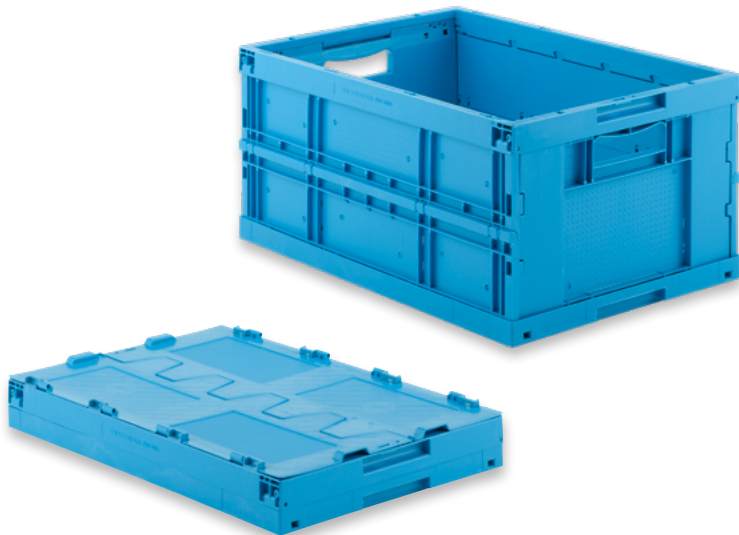


Mit Einfach-Schnappverriegelung

600 x 400 x 285 mm



FKE 6285 PP

| | | |
|------------------------|--------------------|-------|
| Außenmaße L x B x H | 599 x 399 x 285 mm | |
| Innenmaße L x B x H | 564 x 369 x 282 mm | |
| Nutzhöhe im Stapel | 272 mm | |
| Höhe gefaltet (Einzel) | 79 mm | |
| Höhe gefaltet (Stapel) | 69 mm | |
| Inhalt | 57,0 Liter | |
| Inhaltslast (max.) | 20 kg | |
| Farbe | Blau | Grau |
| Bestell-Nr. | 93684 | 93685 |

FKE-D 6285 mit Deckel

| | | |
|------------------------|--------------------|--------|
| Außenmaße L x B x H | 599 x 399 x 297 mm | |
| Höhe gefaltet (Einzel) | 91 mm | |
| Höhe gefaltet (Stapel) | 71 mm | |
| Farbe | Blau | Grau |
| Bestell-Nr. | 93694* | 93695* |

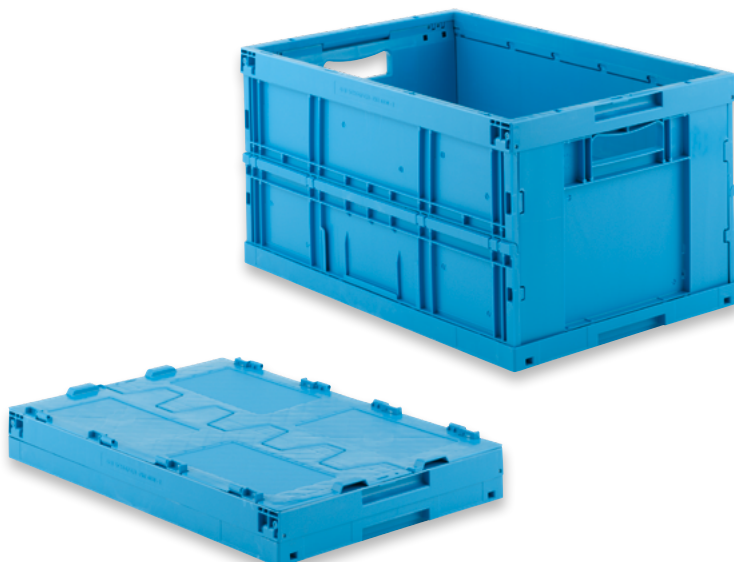
FKE 6285 VB4 PP mit verstärktem Boden

| | | |
|---------------------|--------------------|--------|
| Außenmaße L x B x H | 599 x 399 x 285 mm | |
| Innenmaße L x B x H | 564 x 369 x 272 mm | |
| Nutzhöhe im Stapel | 262 mm | |
| Inhalt | 54,2 Liter | |
| Inhaltslast (max.) | 35 kg | |
| Farbe | Blau | Grau |
| Bestell-Nr. | 91764* | 91765* |

FKE-D 6285 VB4 PP mit Deckel

| | | |
|------------------------|--------------------|-------|
| Außenmaße L x B x H | 599 x 399 x 297 mm | |
| Höhe gefaltet (Einzel) | 91 mm | |
| Höhe gefaltet (Stapel) | 71 mm | |
| Farbe | Blau | Grau |
| Bestell-Nr. | 91774 | 91775 |

600 x 400 x 320 mm



FKE 6320-2 PP

| | | |
|------------------------|--------------------|-------|
| Außenmaße L x B x H | 599 x 399 x 320 mm | |
| Innenmaße L x B x H | 564 x 369 x 317 mm | |
| Nutzhöhe im Stapel | 307 mm | |
| Höhe gefaltet (Einzel) | 79 mm | |
| Höhe gefaltet (Stapel) | 69 mm | |
| Inhalt | 65,0 Liter | |
| Inhaltslast (max.) | 20 kg | |
| Farbe | Blau | Grau |
| Bestell-Nr. | 90404 | 90405 |

FKE-D 6320-2 PP mit Deckel

| | | |
|------------------------|--------------------|-------|
| Außenmaße L x B x H | 599 x 399 x 332 mm | |
| Höhe gefaltet (Einzel) | 91 mm | |
| Höhe gefaltet (Stapel) | 71 mm | |
| Farbe | Blau | Grau |
| Bestell-Nr. | 90424 | 90425 |

FKE 6320-2 VB4 PP mit verstärktem Boden

| | | |
|---------------------|--------------------|--------|
| Außenmaße L x B x H | 599 x 399 x 320 mm | |
| Innenmaße L x B x H | 564 x 369 x 307 mm | |
| Nutzhöhe im Stapel | 297 mm | |
| Inhalt | 61,4 Liter | |
| Inhaltslast (max.) | 35 kg | |
| Farbe | Blau | Grau |
| Bestell-Nr. | 90414* | 90415* |

FKE-D 6320-2 VB4 PP mit Deckel

| | | |
|------------------------|--------------------|--------|
| Außenmaße L x B x H | 599 x 399 x 332 mm | |
| Höhe gefaltet (Einzel) | 91 mm | |
| Höhe gefaltet (Stapel) | 71 mm | |
| Farbe | Blau | Grau |
| Bestell-Nr. | 90434* | 90435* |

Mit Verriegelung unten

800 x 600 x 320 mm

FK 8320 PP mit verstärktem Boden

| | | |
|------------------------|--------------------|-------|
| Außenmaße L x B x H | 798 x 598 x 320 mm | |
| Innenmaße L x B x H | 750 x 550 x 304 mm | |
| Nutzhöhe im Stapel | 291 mm | |
| Höhe gefaltet (Einzel) | 135 mm | |
| Höhe gefaltet (Stapel) | 123 mm | |
| Inhalt | 126 Liter | |
| Inhaltslast (max.) | 30 kg | |
| Farbe | Blau | Grau |
| Bestell-Nr. | 9264* | 9265* |

FK-DL 8320 PP mit längsseitig anschnarntem Deckel

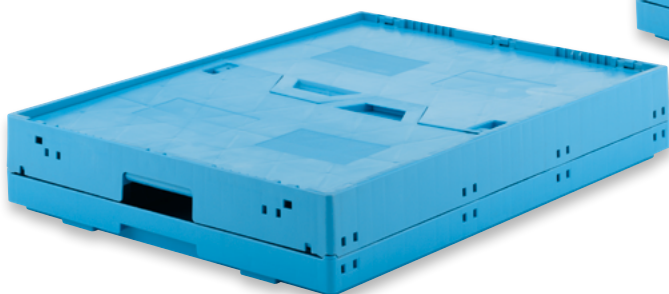
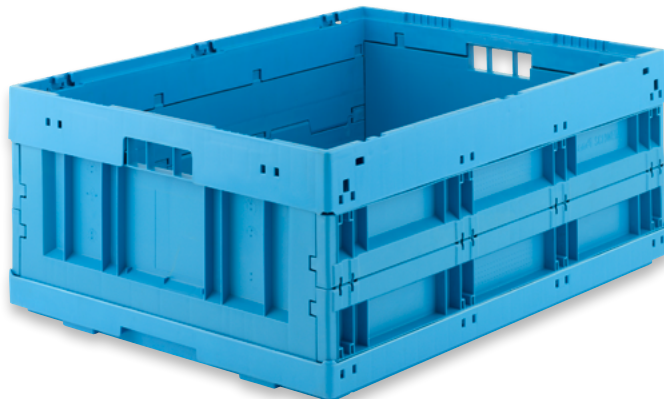
| | | |
|------------------------|--------------------|-------|
| Außenmaße L x B x H | 798 x 598 x 320 mm | |
| Höhe gefaltet (Einzel) | 135 mm | |
| Höhe gefaltet (Stapel) | 126 mm | |
| Farbe | Blau | Grau |
| Bestell-Nr. | 9294* | 9285* |

FK-DS 8320 PP mit stirnseitig anschnarntem Deckel

| | | |
|------------------------|--------------------|-------|
| Außenmaße L x B x H | 798 x 598 x 320 mm | |
| Höhe gefaltet (Einzel) | 135 mm | |
| Höhe gefaltet (Stapel) | 126 mm | |
| Farbe | Blau | Grau |
| Bestell-Nr. | 9284* | 9275* |

FK 8320 VS01 PP mit verstärktem Schweißboden

| | | |
|---------------------|--------------------|-------|
| Innenmaße L x B x H | 750 x 550 x 299 mm | |
| Nutzhöhe im Stapel | 286 mm | |
| Inhaltslast (max.) | 70 kg | |
| Farbe | Blau | Grau |
| Bestell-Nr. | 9384* | 9385* |



Mit Verriegelung unten

800 x 600 x 450 mm



FK 8450 PP mit verstärktem Boden

| | | |
|------------------------|--------------------|--------|
| Außenmaße L x B x H | 798 x 598 x 450 mm | |
| Innenmaße L x B x H | 750 x 550 x 434 mm | |
| Nutzhöhe im Stapel | 421 mm | |
| Höhe gefaltet (Einzel) | 135 mm | |
| Höhe gefaltet (Stapel) | 123 mm | |
| Inhalt | 180,0 Liter | |
| Inhaltslast (max.) | 30 kg | |
| Farbe | Blau | Grau |
| Bestell-Nr. | 93364 | 93365* |

FK-DL 8450 PP mit längsseitig anscharniertem Deckel

| | | |
|------------------------|--------------------|--------|
| Außenmaße L x B x H | 798 x 598 x 450 mm | |
| Höhe gefaltet (Einzel) | 135 mm | |
| Höhe gefaltet (Stapel) | 126 mm | |
| Farbe | Blau | Grau |
| Bestell-Nr. | 93474 | 93475* |

FK-DS 8450 PP mit stirnseitig anscharniertem Deckel

| | | |
|------------------------|--------------------|--------|
| Außenmaße L x B x H | 798 x 598 x 450 mm | |
| Höhe gefaltet (Einzel) | 135 mm | |
| Höhe gefaltet (Stapel) | 126 mm | |
| Farbe | Blau | Grau |
| Bestell-Nr. | 93464* | 93465* |

FK 8450 VS01 PP mit verstärktem Schweißboden

| | | |
|---------------------|--------------------|-------|
| Innenmaße L x B x H | 750 x 550 x 429 mm | |
| Nutzhöhe im Stapel | 416 mm | |
| Inhaltslast (max.) | 70 kg | |
| Farbe | Blau | Grau |
| Bestell-Nr. | 9444* | 9445* |

FR 8450 PP faltbarer Aufsatzrahmen

| | | |
|------------------------|--------------------|--------|
| Außenmaße L x B x H | 798 x 598 x 450 mm | |
| Innenmaße L x B x H | 750 x 550 x 450 mm | |
| Nutzhöhe im Stapel | 437 mm | |
| Höhe gefaltet (Einzel) | 135 mm | |
| Höhe gefaltet (Stapel) | 123 mm | |
| Farbe | Blau | Grau |
| Bestell-Nr. | 93614* | 93615* |

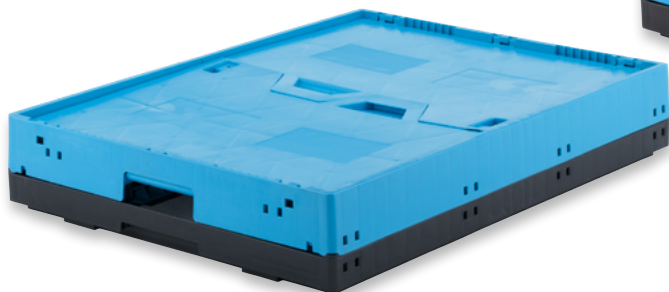
FR-DL 8450 PP mit längsseitig anschnarntem Deckel

| | | |
|------------------------|--------------------|--------|
| Außenmaße L x B x H | 798 x 598 x 450 mm | |
| Höhe gefaltet (Einzel) | 135 mm | |
| Höhe gefaltet (Stapel) | 126 mm | |
| Farbe | Blau | Grau |
| Bestell-Nr. | 93644* | 93645* |

FR-DS 8450 PP mit stirnseitig anschnarntem Deckel

| | | |
|------------------------|--------------------|--------|
| Außenmaße L x B x H | 798 x 598 x 450 mm | |
| Höhe gefaltet (Einzel) | 135 mm | |
| Höhe gefaltet (Stapel) | 126 mm | |
| Farbe | Blau | Grau |
| Bestell-Nr. | 93654* | 93655* |

800 x 600 x 450 mm



Rollwagen

Roll-Fix



Roll-Fix RO 460



Roll-Fix RO 461

RO 460 PP mit Kunststoff-Rollen

| | | |
|---------------------|----------------------------|-------|
| für Boxen | 400 x 300 und 600 x 400 mm | |
| Außenmaße L x B x H | 594 x 396 x 150 mm | |
| Höhe Stapelrand | 15 mm | |
| Lenkrollen Ø | 80 mm | |
| Traglast (max.) | 200 kg | |
| Farbe | Rot | Grau |
| Bestell-Nr. | 22201 | 22205 |

RO 461 PP mit Vollgummi-Rollen

| | | |
|-------------|-------|-------|
| Farbe | Rot | Grau |
| Bestell-Nr. | 22211 | 22215 |

Rollpalette



RLP 86 PP Rollpalette

| | |
|------------------------|--------------------|
| Außenmaße L x B x H | 800 x 600 x 200 mm |
| Stapelhöhe (max.) | 1.800 mm |
| Höhe im Stapel | 130 mm |
| Unterfahrhöhe | 115 mm |
| Lenk- und Bockrollen Ø | 125 mm |
| Traglast (max.) | 450 kg |
| Farbe | Schwarz |
| Bestell-Nr. | 93608 |

Abdeckhauben

ADH 86 PP Abdeckhaube mit Umreifungsnuten und Vertiefungen für Rollpaletten

| | |
|---------------------|-------------------|
| Außenmaße L x B x H | 814 x 614 x 44 mm |
| Höhe im Stapel | 30 mm |
| Farbe | Schwarz |
| Bestell-Nr. | 93628 |

Grundmaß 800 x 600 mm

