

Standardausführungen

600 x 400 x 120 mm



LTF 6120 PP

Außenmaße L x B x H	594 x 396 x 120 mm	
Innenmaße L x B x H	564 x 366 x 102 mm	
Nutzhöhe im Stapel	87 mm	
Inhalt	21,0 Liter	
Inhaltslast (max.)	30 kg	
Farbe	Blau	Grau
Bestell-Nr.	35764	35765

LTF 6120 VB02 PP mit verripptem Boden

Innenmaße L x B x H	564 x 366 x 102 mm	
Nutzhöhe im Stapel	87 mm	
Inhalt	21,0 Liter	
Inhaltslast (max.)	50 kg	
Farbe	Blau	Grau
Bestell-Nr.	86094*	86095*

LTF 6120 VS01 PP mit verstärktem Schweißboden

Innenmaße L x B x H	564 x 366 x 102 mm	
Nutzhöhe im Stapel	87 mm	
Inhalt	21,0 Liter	
Inhaltslast (max.)	70 kg	
Farbe	Blau	Grau
Bestell-Nr.	86104*	86105*

600 x 400 x 220 mm



LTF 6220 PP

Außenmaße L x B x H	594 x 396 x 220 mm	
Innenmaße L x B x H	564 x 366 x 202 mm	
Nutzhöhe im Stapel	187 mm	
Inhalt	42,0 Liter	
Inhaltslast (max.)	30 kg	
Farbe	Blau	Grau
Bestell-Nr.	35724	35725

LTF 6220 VB02 PP mit verripptem Boden

Innenmaße L x B x H	564 x 366 x 202 mm	
Nutzhöhe im Stapel	187 mm	
Inhalt	42,0 Liter	
Inhaltslast (max.)	50 kg	
Farbe	Blau	Grau
Bestell-Nr.	86124*	86125*

LTF 6220 VS01 PP mit verstärktem Schweißboden

Innenmaße L x B x H	564 x 366 x 202 mm	
Nutzhöhe im Stapel	187 mm	
Inhalt	42,0 Liter	
Inhaltslast (max.)	70 kg	
Farbe	Blau	Grau
Bestell-Nr.	86134*	86135*

LTF 6280 PP

Außenmaße L x B x H	594 x 396 x 280 mm	
Innenmaße L x B x H	564 x 366 x 262 mm	
Nutzhöhe im Stapel	247 mm	
Inhalt	53,8 Liter	
Inhaltslast (max.)	30 kg	
Farbe	Blau	Grau
Bestell-Nr.	35704	35705

LTF 6280 VB02 PP mit verripptem Boden

Innenmaße L x B x H	564 x 366 x 262 mm	
Nutzhöhe im Stapel	247 mm	
Inhalt	53,8 Liter	
Inhaltslast (max.)	50 kg	
Farbe	Blau	Grau
Bestell-Nr.	86154*	86155*

LTF 6280 VS01 PP mit verstärktem Schweißboden

Innenmaße L x B x H	564 x 366 x 262 mm	
Nutzhöhe im Stapel	247 mm	
Inhalt	53,8 Liter	
Inhaltslast (max.)	70 kg	
Farbe	Blau	Grau
Bestell-Nr.	86164*	86165*

600 x 400 x 280 mm



LTF 6320 PP

Außenmaße L x B x H	594 x 396 x 320 mm	
Innenmaße L x B x H	564 x 366 x 302 mm	
Nutzhöhe im Stapel	287 mm	
Inhalt	62,7 Liter	
Inhaltslast (max.)	30 kg	
Farbe	Blau	Grau
Bestell-Nr.	35734	35735

LTF 6320 VB02 PP mit verripptem Boden

Innenmaße L x B x H	564 x 366 x 302 mm	
Nutzhöhe im Stapel	287 mm	
Inhalt	62,7 Liter	
Inhaltslast (max.)	50 kg	
Farbe	Blau	Grau
Bestell-Nr.	86184*	86185*

LTF 6320 VS01 PP mit verstärktem Schweißboden

Innenmaße L x B x H	564 x 366 x 302 mm	
Nutzhöhe im Stapel	287 mm	
Inhalt	62,7 Liter	
Inhaltslast (max.)	70 kg	
Farbe	Blau	Grau
Bestell-Nr.	86194*	86195*

600 x 400 x 320 mm



* = Artikel auf Anfrage

Spezial-LTF und Deckel

600 x 400 x 320 mm



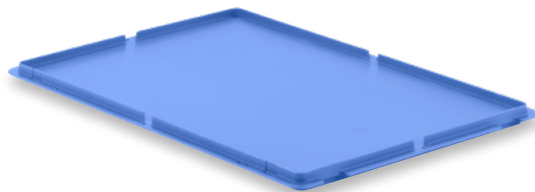
LTF 6320 B01 PP eine Stirnwand 1/2 offen

Außenmaße L x B x H	594 x 396 x 320 mm	
Innenmaße L x B x H	564 x 366 x 302 mm	
Nutzhöhe im Stapel	287 mm	
Stirnwandöffnung B x H	275 x 140 mm	
Inhalt	62,7 Liter	
Inhaltslast (max.)	30 kg	
Farbe	Blau	Grau
Bestell-Nr.	35694*	35695*

SK 64152-1 PP Staubklappe

Farbe	Transluzent	
Bestell-Nr.	93922*	

Grundmaß 600 x 400 mm



MF-D 64 PP Auflagedeckel mit allseitiger Umreifungsnut

Farbe	Blau	Grau
Bestell-Nr.	39744	39745

MF-D 64-H PP mit Haken**

Farbe	Blau	Grau
Bestell-Nr.	39754	39755

MF-D 64-S PP mit Scharnieren

Farbe	Blau	Grau
Bestell-Nr.	39874	39875

MF-D 64-SF PP Deckel werkseitig montiert

Farbe	Blau	Grau
Bestell-Nr.	39764*	39765*

** Deckelfixierungsklammern auf Anfrage

Deckelfixierungs-Klammer

Farbe	Weiss
Bestell-Nr.	99227



Deckel mit Haken



Deckel mit montierten Scharnieren



Deckelfixierungsklammer (auf Anfrage)

Abdeckhauben und Zubehör

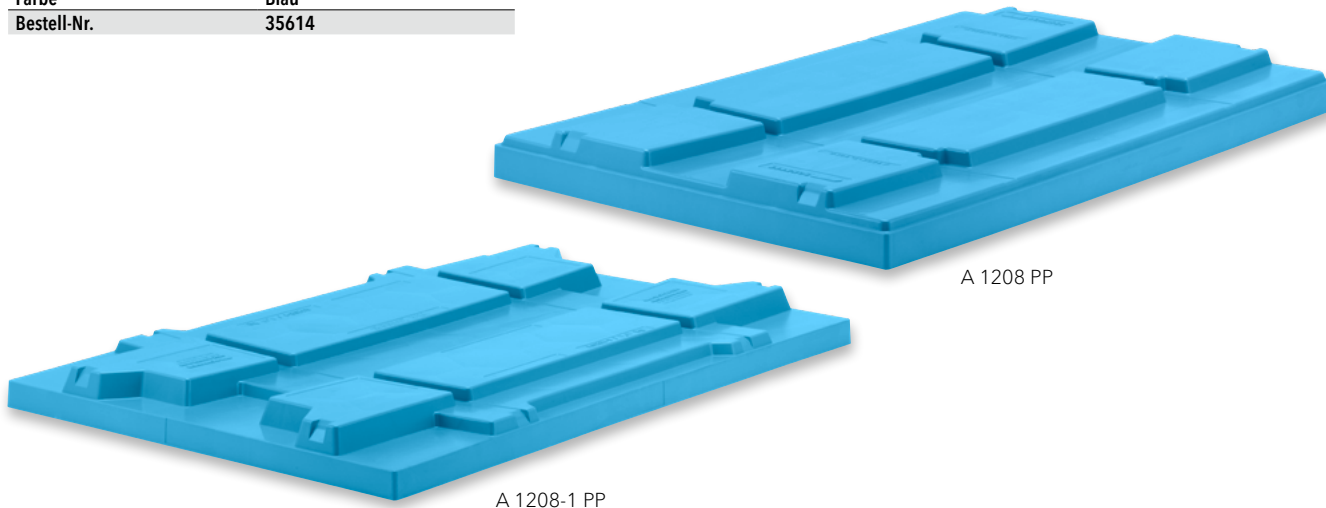
A 1208 PP Abdeckhaube

Farbe	Blau
Bestell-Nr.	39704

A 1208-1 PP Abdeckhaube

Farbe	Blau
Bestell-Nr.	35614

Grundmaß 1.200 x 800 mm



Unsere Kompetenz: Kunststoffbehälter

Lager- & Transportbehälter für den manuellen Einsatz

Behälter für halb- und vollautomatisierte Anlagen

GV-MF PP

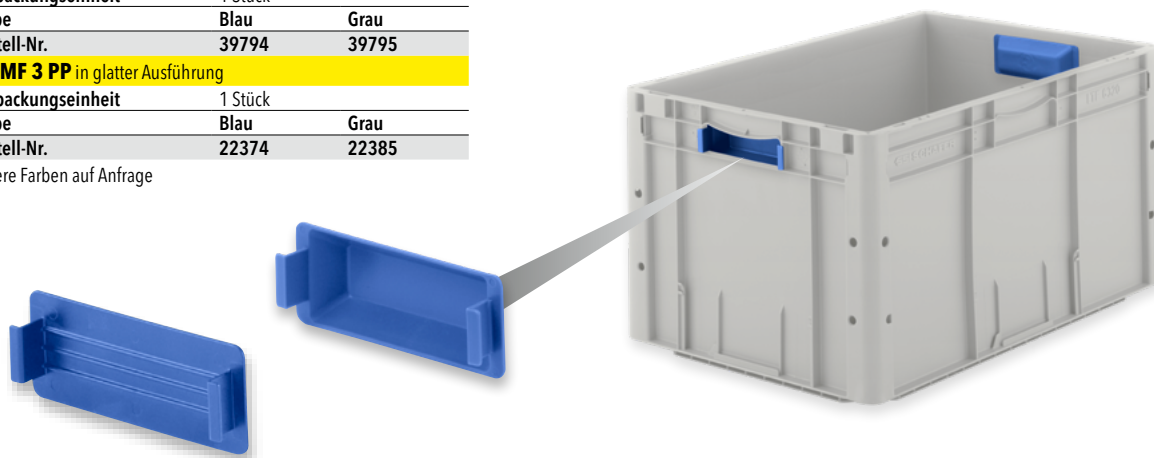
Verpackungseinheit	1 Stück	
Farbe	Blau	Grau
Bestell-Nr.	39794	39795

GV-MF 3 PP in glatter Ausführung

Verpackungseinheit	1 Stück	
Farbe	Blau	Grau
Bestell-Nr.	22374	22385

Weitere Farben auf Anfrage

Griffverschluss



Raumspartbehälter

LTF-E

Verpackungseinheit	1 Stück
Bestell-Nr.	16020

Etikettenhalter



Kästen für die Kleinserieherstellung

Branchenlösungen für die Automobilindustrie